




BOLETÍN AGROMETEREOLÓGICO
ISSN 1851-1783

INTA GENERAL CABRERA

General Cabrera: Latitud: 32° 48 Longitud: 63° 52 Altura s.n.m. 296 m
Mes: Mayo 2014

Días	Temperatura del Aire		Lluvia mm	Viento		Eto. (* (mm)
	Mínima	Máxima		Velocidad Max	Dirección	
1	5.3	23.7	0.3	19.3	NNE	2.69
2	9.2	21.6	0.3	17.7	N	1.85
3	14.8	20.3	1.3	12.9	SW	0.68
4	12.8	24.7	0.3	19.3	N	1.80
5	12.2	24.1	2.0	25.7	N	2.21
6	13.9	18.1	0.3	16.1	NNE	0.45
7	9.4	25.4	0.3	17.7	N	2.13
8	11.2	21.6	0.3	12.9	SSW	2.01
9	10.6	20.8	0.0	19.3	NE	1.96
10	11.7	17.2	4.1	25.7	NNE	0.79
11	12.0	15.6	1.0	9.7	NNE	0.38
12	11.8	23.3	0.0	11.3	N	1.93
13	8.9	23.1	0.3	20.9	NNE	1.98
14	14.6	21.3	0.0	19.3	NE	0.68
15	13.8	21.9	0.3	16.1	SSW	1.17
16	13.9	21.1	0.0	33.8	NE	1.02
17	5.7	17.3	0.0	25.7	SW	1.83
18	6.2	16.2	0.0	20.9	ENE	1.42
19	10.1	14.9	0.0	14.5	ENE	0.89
20	10.4	12.4	4.3	17.7	ENE	0.25
21	9.7	13.3	2.8	38.6	SW	0.86
22	6.2	11.0	0.0	29.0	SW	1.14
23	2.9	15.2	0.0	14.5	NNE	1.75
24	-0.8	18.3	0.3	17.7	NNE	1.90
25	0.6	21.4	0.0	20.9	N	2.11
26	1.6	19.7	0.0	14.5	ENE	1.98
27	-0.2	21.4	0.0	20.9	NE	2.10
28	3.4	20.8	0.0	43.5	NNE	2.08
29	10.2	21.9	0.0	45.1	NNE	2.92
30	8.9	14.3	0.0	19.3	SW	0.22
31	3.8	18.6	0.0	29.0	SW	1.90

(*) Eto: Es la Evapotranspiración Potencial y representa la demanda evaporativa estimada del ambiente en mm/día.
Valor 0.2: no se considera lluvia

-  Total de lluvia del mes de mayo: 17,8 mm
-  Total de lluvia acumulada en el año: 619 mm
-  Total de lluvia acumulado Periodo Cultivos de Verano: (julio 13- mayo 14) 1057,7 mm

Lluvias registradas en General Cabrera en el mes de mayo. Periodo 1975 – 2014

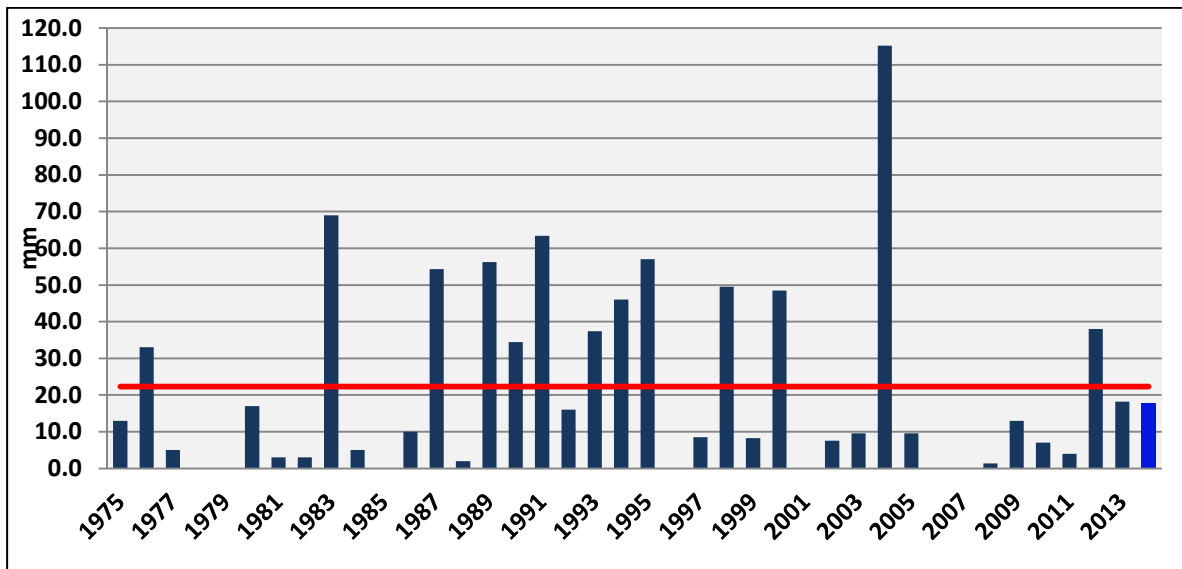


Gráfico 1. Línea roja: Promedio histórico 22,3 mm

Precipitaciones anuales acumuladas hasta el mes de mayo durante los años 2011/12/13/14 y promedio histórico

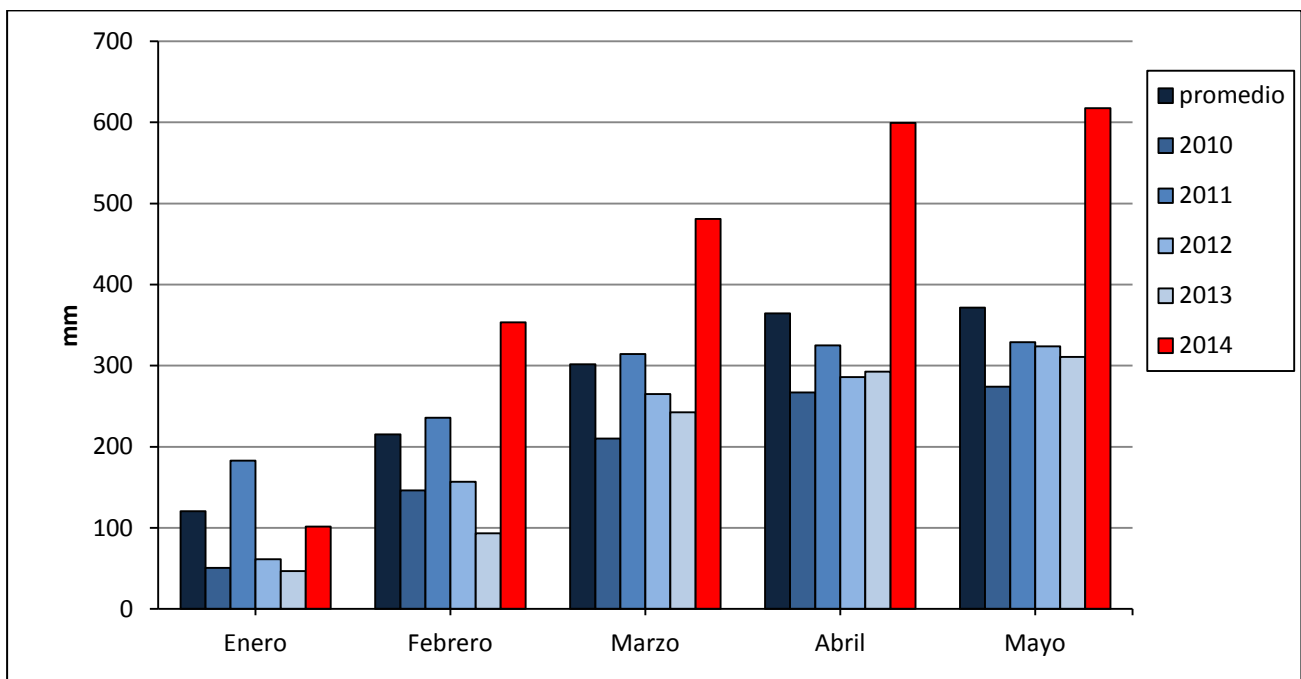


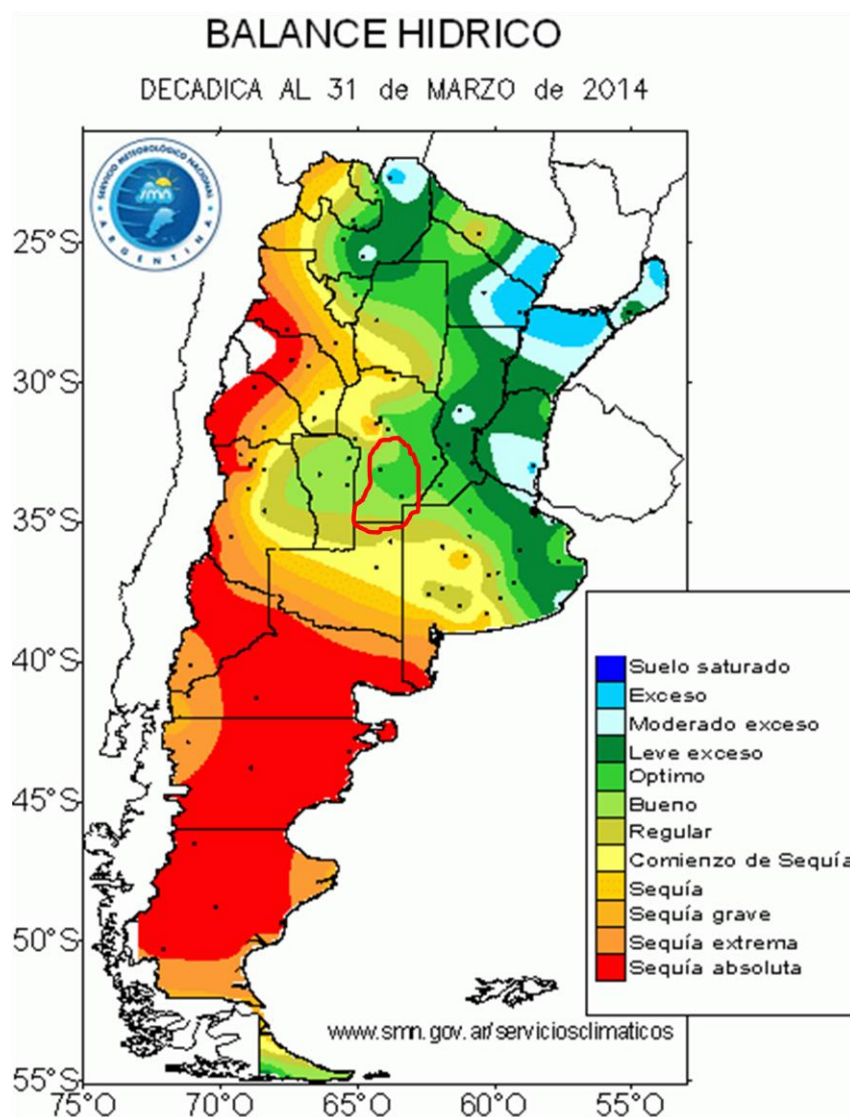
Gráfico 2. Acumulación de Precipitaciones

SITUACIÓN AGROCLIMÁTICA DEL MES DE MAYO DE 2014

En el mes de mayo las lluvias en General Cabrera fueron inferiores al promedio histórico para este mes del año, se registraron 17,8 mm. Gráfico 1.

La acumulación de precipitaciones caídas durante el año 2014 es de 617 mm. Gráfico 2. Este valor es el más alto registrado en los últimos 5 años.

DISTRIBUCIÓN DEL BALANCE HÍDRICO EN ARGENTINA (SMN)



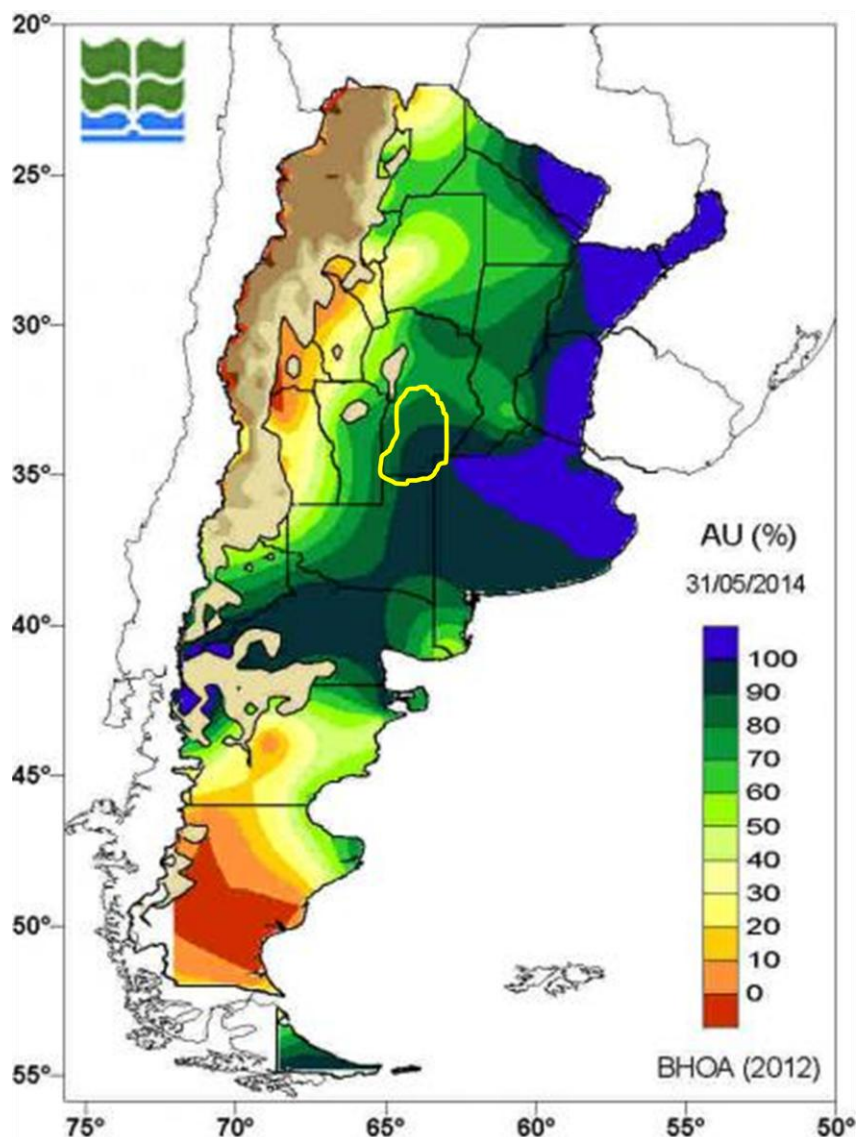
Mapa 1. Línea Roja: Región Manisera.

Los suelos de la región manisera se encuentran desde el estado regular, al sur del área, hasta optimo hacia el centro - norte del área.

AGUA ÚTIL EN EL PERFIL DEL SUELO

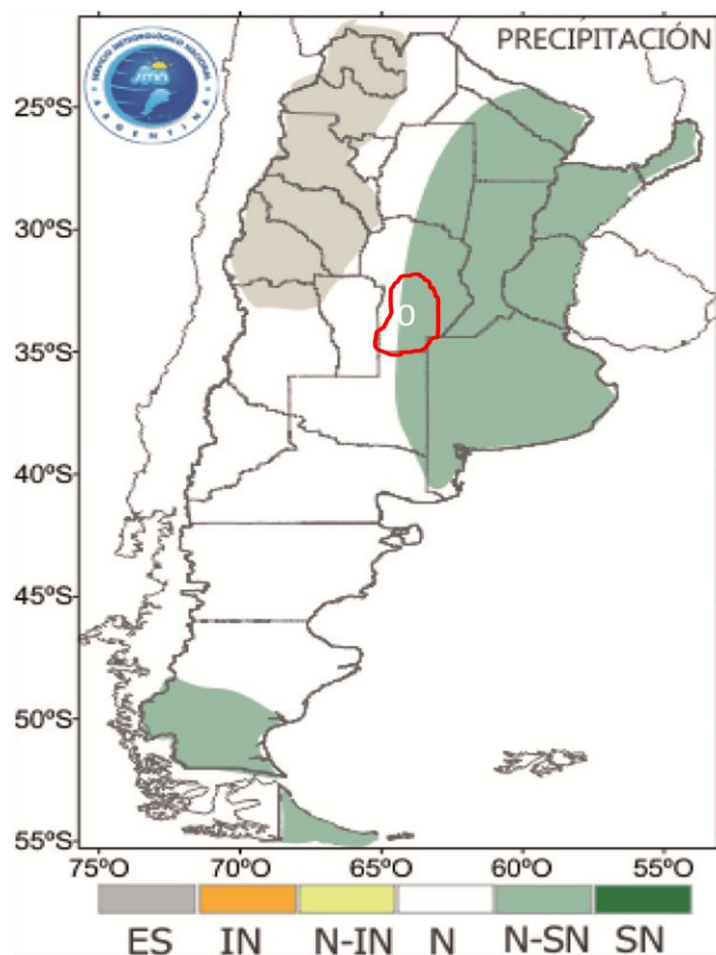
Según el Centro de Información Agrometeorológica (CIAg) de la Cátedra de Climatología y Fenología Agrícolas de la Facultad de Agronomía (UBA), en el área de la región manisera se observa que los valores están comprendidos entre 80 y 100% de agua útil en el perfil del suelo.

El agua útil (AU) es la lámina de agua aprovechable por los cultivos, hasta un metro de profundidad. AU está expresada como porcentaje del agua útil máxima posible para cada tipo de suelo.



Mapa 2. Línea Amarilla: Área manisera

Tendencias Climáticas



Mapa 3. Tendencia de las precipitaciones para el bimestre junio - julio 2014 (SMN).

IN: inferior a lo normal; **N-IN:** normal o inferior a lo normal; **N:** normal; **N-SN:** normal o superior a lo normal; **SN:** superior a lo normal.

La tendencia climática del bimestre junio-julio 2014 prevé para la región manisera precipitaciones normales a superiores a las normales.

Estado de los cultivos en General Cabrera



Foto 1. Verdeo de invierno como cobertura



Foto 2. Maní esperando mejor clima.



Foto 3. Maíz listo para cosechar

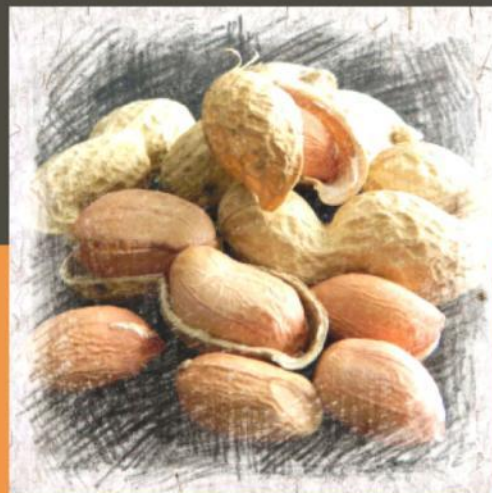


Foto 4. Soja. Uno de los últimos lotes.

La cosecha de soja ha prácticamente finalizado con muy buenos rendimientos. Con excepción de los lotes con napas muy superficiales o bajos inundables donde no se pudo recolectar, los rendimientos superaron en general los 30 quintales por hectárea y una buena calidad de grano. Los lotes con maíz, casi todos de segunda, no se han cosechado hasta el momento, debido al atraso en la madurez, a la elevada humedad ambiental y a que se priorizó la cosecha de soja. El retraso de la madurez del maní, los pronósticos de heladas y luego los frecuentes días nublados y con lluvia o llovizna (en los primeros 15 días del mes, hubo 12 días con registros de lluvias o lloviznas iguales o superiores a 0,3 mm) han contribuido a demorar el avance de la trilla de maní, la cual se encuentra entre un 15 y 20 % de avance. Los rendimientos son buenos, con lotes de hasta 50 qq/ha con muy buena relación grano/caja, pero de relativa calidad, humedad superior a 18% y elevado porcentaje de granos sueltos. Lamentablemente sigue avanzando el “Carbón” (*Tecaphora frezii*), siendo cada vez más frecuente encontrar lotes con problemas y de mayor magnitud.

La lluvia caída en el mes de Mayo en el área de General Cabrera, si bien perjudicó la cosecha de todos los cultivos estivales, contribuyó a mantener un buen nivel de humedad en los suelos para los interesados en la siembra de trigo.

XXIX



Jornada Nacional del Maní

Jueves 18 de Septiembre del 2014

El INTA General Cabrera y el Centro de Ingenieros Agrónomos de General Cabrera y Zona han fijado el día 18 de Septiembre de 2014 para la realización de la XXIX Jornada Nacional del Maní.

Invitamos a investigadores a participar presentando trabajos referentes al cultivo.

Comunicarse con la organización para solicitar las normas de redacción y presentación.

La fecha límite de recepción de trabajos es el 04 de agosto de 2014.

Informes en: 0358-4930052/4931434 - facebook.com/centro de ingenieros
cia@gcabrera.arnetbiz.com.ar - www.ciacabrera.com.ar (X5809AHP)
General Cabrera (Córdoba)

Participan en la confección de este informe:

Bióloga Mariela Monetti

Ing. Agr. Darío Boretto

Parte de la Información es suministrada por:

Servicio Meteorológico Nacional

Cátedra de Agrometeorología FAV – UNRC

Instituto de Clima y Agua - INTA-Castelar

CIAG - Cátedra de Climatología y Fenología Agrícolas - Facultad de Agronomía - UBA

A quienes agradecemos la colaboración

Para suscribirse/cancelar su suscripción al boletín envíe un correo electrónico a:

ciacabrera@arnetbiz.com.ar

Este boletín es editado en:

INTA General Cabrera

25 de Mayo 732 - (5809) General Cabrera-Prov. Córdoba

Teléfono 0358-4930052/1434

Responsable: Ing. Agr. Ricardo Pedelini

Auspicia



www.ciacabrera.com.ar

(c) Copyright 2001 INTA - Instituto Nacional de Tecnología Agropecuaria Todos los derechos reservados